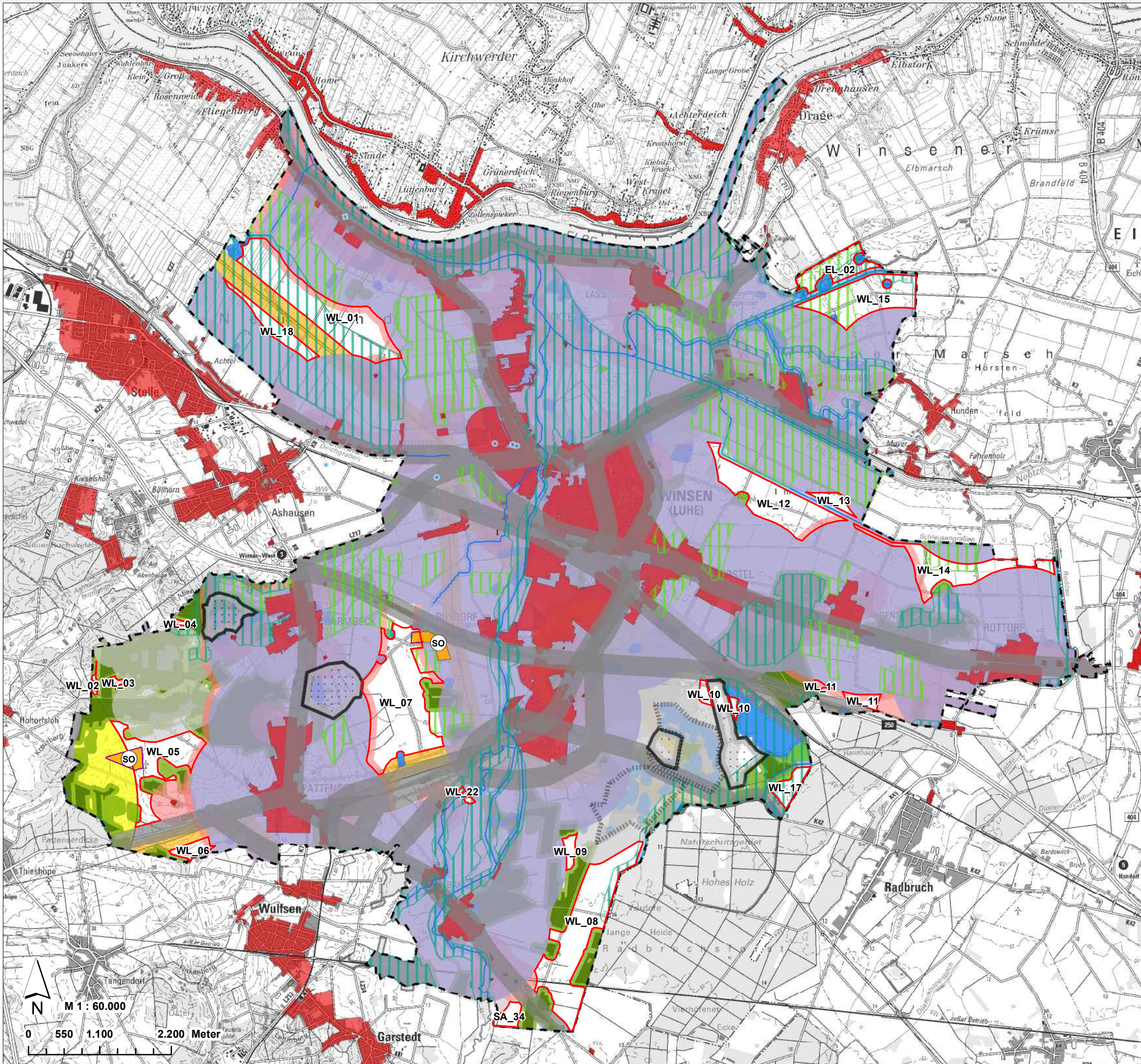


# Potenzialkarte Windenergienutzung Winsen (Luhe)



## Legende

- Stadtgrenze Winsen (Luhe)
  - Bestand SO Wind Stadt Winsen (Luhe)
  - Harte Ausschlusskriterien**
  - Siedlungsbereich mit Wohnnutzung
  - Einzelhäuser
  - Sonderbauflächen / Gewerbe
  - Naturschutzgebiete (NSG, soweit nicht bereits durch andere Ausschlusskriterien erfasst)
  - WL\_Freileitungen
  - Wasserflächen mit Puffer (50 m)
  - Wasserschutzgebiete (WSG) Zone I
  - Weiche Ausschlusskriterien**
  - Abstand Wohnbebauung Winsen (1.000/900 m)
  - Abstand Wohnbebauung LK Harburg (1.000 m)
  - Abstand Sonderbauflächen / Gewerbe (300 m)
  - Abstand klassifizierte Straßen (150 m)
  - Abstand Freileitungen (150 m)
  - RROP2025\_VBG\_Wald
  - Abstand Wald (60 m)
  - Abstand Segelflugplatz (2.075 m)
  - Regional bedeutsame Rohstoffgewinnung
  - Regional bedeutsame Sportanlagen
  - Kriterien der Einzelflächenabwägung**
  - RROP2025\_VRG\_Natura2000
  - RROP2025\_VRG\_Natur\_Landschaft
  - RROP2025\_VRG\_Grünland
- Weitere in der Potenzialanalyse berücksichtigte Kriterien werden hier nicht dargestellt, da sie durch die sichtbaren Ausschlussflächen überlagert werden (siehe Begründung).

## Potenzialflächen Stadt Winsen

- Modifizierte Potenzialflächen Stadt Winsen (Luhe) > 1 ha mit Kennzeichnung gemäß RROP

Anlage 1 zur Begründung

Stadt Winsen (Luhe)

41. Änderung FNP "Windenergie"

## Potenzialkarte

Stand: 28.09.2016